

# LIPEDEMA

ESTÉTICA 2024

CORPORAL

COM LIPEDEMA  
estudos clínicos

COMO ATUO  
em clientes

NOVOS  
HORIZONTES  
TERAPÊUTICOS



0 24563 84926 54 2

ESTÉTICA  
PALOMA BARRETO

# **PALOMA BARRETO**

ESTETICISTA E COSMETÓLOGA



Sou Paloma Barreto apaixonada pela beleza e bem-estar das minhas clientes. Minha clínica de estética avançada fica localizada na cidade Toyohashi na província de Aichi-ken, sempre tive paixão em ajudar mulheres a se sentirem bem consigo mesmas.

Sou formada em Estética e Cosmetologia em uma das melhores faculdades de Curitiba, decidi mergulhar de cabeça no mundo da estética avançada, focando especialmente em procedimentos para emagrecimento, contorno corporal, acne e manchas de pele.

Minha jornada profissional me levou a me especializar em diversas técnicas inovadoras. Fascinada pelos resultados impressionantes que a estética avançada não invasiva oferece, me dediquei a aprimorar minhas habilidades e conhecimentos nessa área.

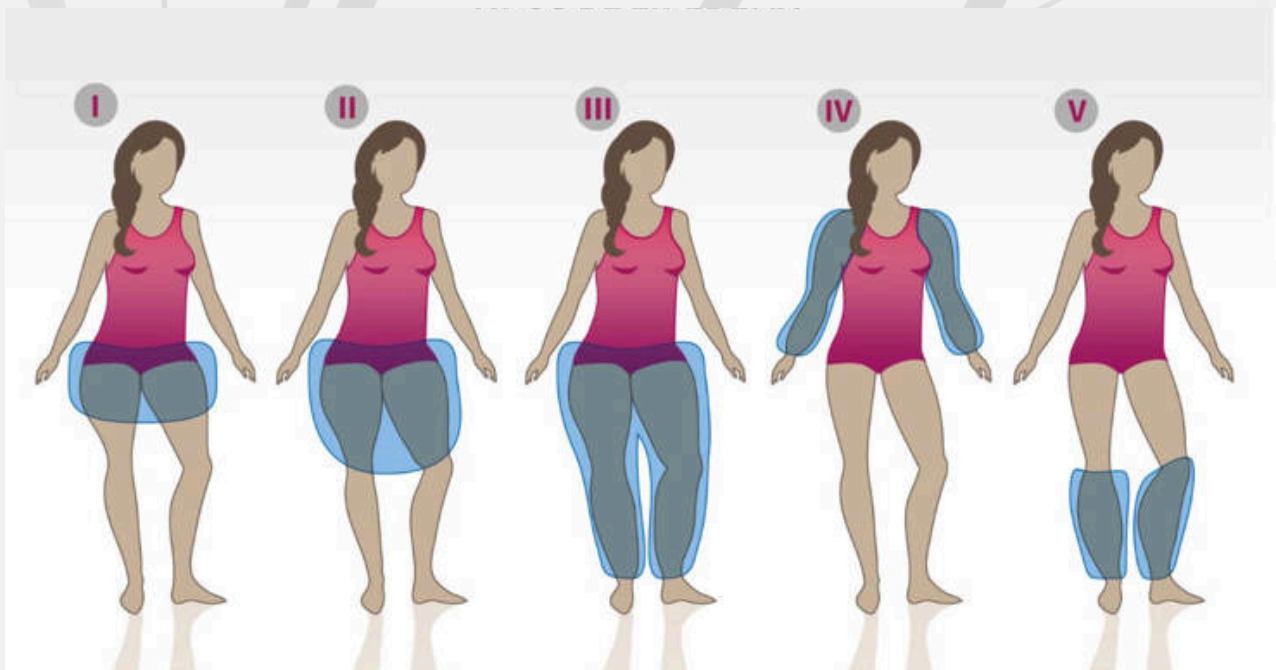
Minhas clientes confiam não apenas na minha expertise técnica, mas também pelo cuidado e atenção personalizada que cada pessoa que entra na clínica em um ambiente acolhedor e aconchegante.

ENTENDA PATOLOGIA

# LIPEDEMA

**LIPEDEMA** é uma patologia que não tem cura, porém com a estética avançada gerenciamos a doença devolvendo qualidade de vida para nossas clientes.

Mais de 10 milhões de brasileiras podem ter lipedema e não sabem, segundo dados do **instituto do Lipedema Brasil**. No mundo, 10% das mulheres são acometidas pela doença, que é caracterizada pelo acúmulo anormal de gordura no corpo, em especial, “nas pernas”.



# LIPEDEMA

## TECIDO ADIPOSEO

O lipedema é um distúrbio doloroso comum do tecido adiposo subcutâneo descrito em 1940 por Allen e Hines. É uma doença crônica; desordem progressiva marcada pela variabilidade individual e imprevisibilidade de seu curso clínico.



Antes achava-se que era apenas um armazenador, mas hoje é consenso que tem um metabolismo próprio. Nesse tecido há a produção de adipocina e outros hormônios semelhantes que promovem inflamação, disfunção metabólica e aumentam a deposição de células no tecido adiposo.

A inflamação do excesso de tecido adiposo ocorre pelo desequilíbrio de adipocinas inflamatórias e não inflamatórias.

(JACOBS, 2017)



## ESTÁGIOS DO **LIPEDEMA:**

No geral, a progressão da doença é heterogênea e altamente variável de um indivíduo para outro. Na verdade, algumas mulheres desenvolvem lipedema menor, estabilizando ao longo do tempo, enquanto outras apresentam progressão gradual da doença com exacerbação súbita induzida por estresse, gravidez ou cirurgia.



“

## Manifestação do Lipedema

O lipedema geralmente se manifesta durante a puberdade, embora possa aparecer em outros momentos de alteração hormonal, como parto ou menopausa. Essa evidência somada à ocorrência predominante de lipedema no sexo feminino sugere a importância dos hormônios sexuais no desenvolvimento desse distúrbio.

### LIPEDEMA X OBESIDADE

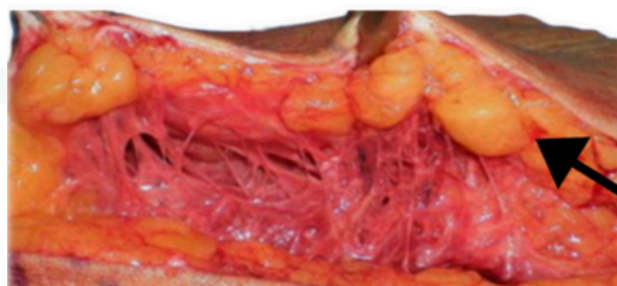
**Lipedema** é uma doença crônica descrita pelo acúmulo anormal de gordura subcutânea, principalmente nas pernas, quadris e, às vezes, nos braços. Ele afeta quase exclusivamente mulheres e é considerado uma condição hereditária.

**Obesidade** é o excesso de gordura corporal total, resultante de um desequilíbrio energético, onde o consumo calórico supera o gasto. Ela é uma negociação com base no índice de massa corporal (IMC).

NORMAL FAT

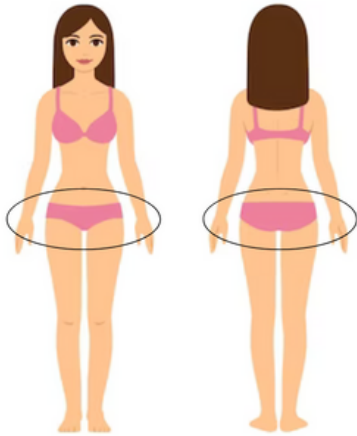


LIPEDEMA FAT



# TIPOS DE LIPEDEMA:

**Tipo 1:**



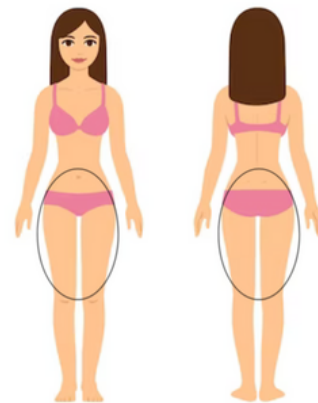
## **TIPO I - REGIÃO DO QUADRIL E NÁDEGAS:**

- O acúmulo de gordura ocorre principalmente na região das quadris e nádegas.
- Nesta fase, há um formato mais arredondado nas coxas e na área dos quadris, com pouca ou nenhuma afetação das pernas.

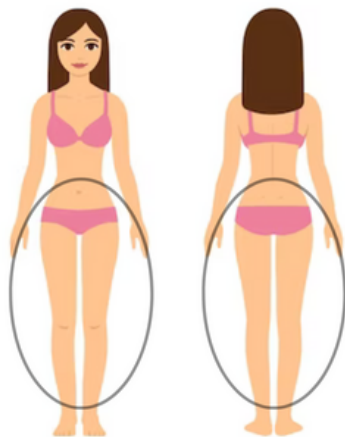
## **TIPO II - COXAS, QUADRIS E NÁDEGAS:**

- O acúmulo de gordura se espalha pelas coxas, nádegas e quadris, podendo criar um formato de "sela" (acúmulo excessivo nas laterais das coxas).
- O aspecto é mais evidente e pode incluir rugosidade ou ondulações na pele.

**Tipo 2:**



**Tipo 3:**

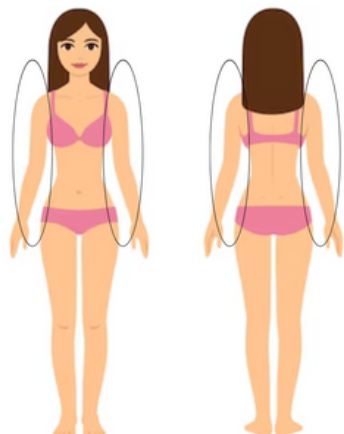


## **TIPO III - COXAS ATÉ OS TORNOZELOS:**

- A gordura se acumula desde as nádegas até os tornozelos, com as pernas apresentando um volumoso e uma diferença clara entre o tornozelo e o pé, que geralmente permanece poupado.
- A silhueta se torna mais marcada e o inchaço pode ser mais visível.

# TIPOS DE LIPEDEMA:

**Tipo 4:**



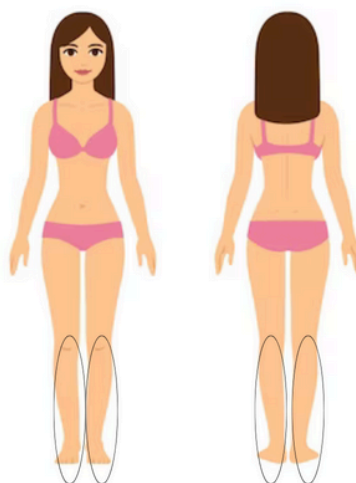
## TIPO IV - BRAÇOS

- Além das pernas, o lipedema afeta também os braços, com acúmulo de gordura nos membros superiores.
- A gordura se distribui de maneira simétrica nos braços, deixando as mãos geralmente livres da condição.

## TIPO V - PERNA INFERIOR:

- O acúmulo de gordura é limitado às pernas, com um formato cilíndrico, afetando especialmente a região dos tornozelos, mas poupando os pés.
- Este tipo pode ser confundido com linfedema, embora os pés sejam poupados no lipedema.

**Tipo 5:**



TIPO 1



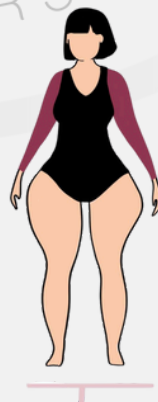
TIPO 2



TIPO 3



TIPO 4



TIPO 5





# ESTÁGIOS LIPEDEMA:

## ESTÁGIO 1:

- A pele ainda é lisa, embora haja acúmulo de gordura.
- Há um leve aumento no volume das pernas ou quadris, mas sem deformidades significativas.
- Há pouca ou nenhuma dor, mas a sensibilidade pode estar presente.

## ESTÁGIO 2:

- A superfície da pele começa a se tornar irregular, com uma aparência ondulada ou "casca de laranja".
- Pode haver nódulos de gordura, sensibilidade e aumento de dor.
- A onda começa a ser mais oferecida, especialmente após longos períodos em pé.

## ESTÁGIO 3:

- A pele torna-se mais irregular e espessa.
- A gordura acumulada forma grandes nódulos ou massas visíveis, que distorcem a silhueta corporal.
- O surto é constante, e a dor é mais intensa, com maior dificuldade de mobilidade.

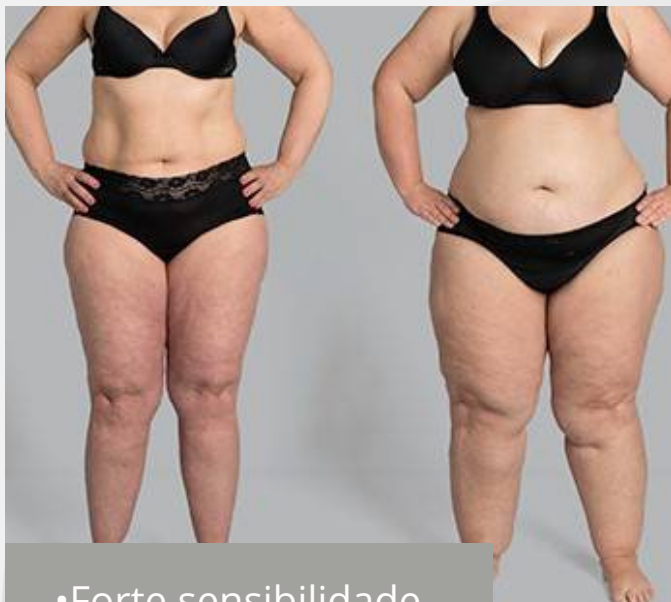
## ESTÁGIO 4:

- Este estágio é conhecido como lipo-linfedema, pois há um envolvimento do sistema linfático.
- O surto é grave e persistente, resultando em uma mistura de lipedema com linfedema (inchaço causado pela retenção de líquidos).



# SINAIS E SINTOMAS

## LIPEDEMA



- Forte sensibilidade do tecido afetado ao toque.

- Susceptibilidade à dor por pressão.

- Peso nas pernas.

Além dos sintomas visíveis, há uma série de sinais perceptíveis de lipedema. Esses se agravam durante o dia, especialmente após permanecer longos períodos sentado, em pé, ou devido ao calor:



O **diagnóstico do lipedema** ainda é eminentemente clínico. Deve ser utilizados os seguintes critérios, por avaliador experiente, para a classificação do grupo portador da doença:

- **História clínica** sugestiva em mulheres após a puberdade; depósito simétrico bilateral de gordura abaixo do quadril, poupando os pés (sinal de Stemmer negativo);
- **Edema** não depressível (sinal de Godet negativo), Resistência à elevação dos membros;
- **Áreas afetadas** dolorosas, sensíveis à palpação;
- **Aumento de fragilidade capilar**, com aparecimento espontâneo de equimoses.



## ESTUDOS DE CASO



# ESTÉTICA AVANÇA


---



Estética localizada em Toyohashi

Agendamento:

 080-5122-9420

 palomabarretoestetica



Acreditamos que o autocuidado e o amor-próprio são pilares fundamentais para uma vida mais plena e feliz.



# MENU DE SERVIÇOS



## Estética Avançada:

- Utilização de equipamentos de estéticos avançado.
- Massagem manual; Dreno Result.

## FACIAIS

- Limpeza de Pele  
Personallitê
- Protocolo para acnes
- Manchas e marcas de  
acne
- Melasma
- Rosácea
- Depilação definitiva  
facial
- Rejuvenescimento



## CORPORAIS

- Dreno-result (método  
de drenagem linfática)
- Body Redux (método  
de redução de gordura  
corporal)
- Strillderma (redução de  
estrias)